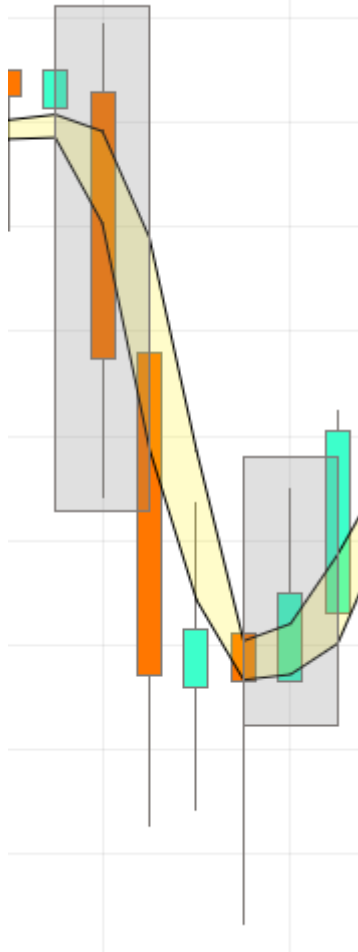


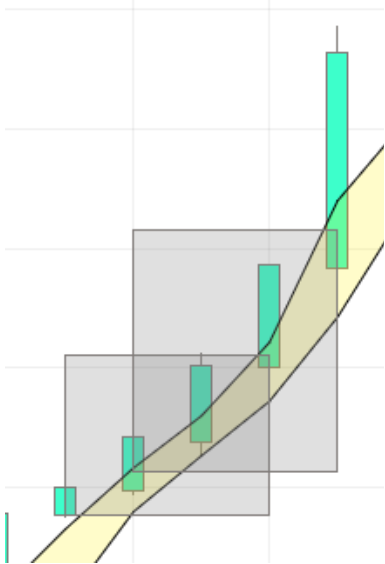
DAX-Indikation 15 min (29-feb-2016 --- 04-mar-2016)



Beste Ergebnisse / best results / los mejores resultados:

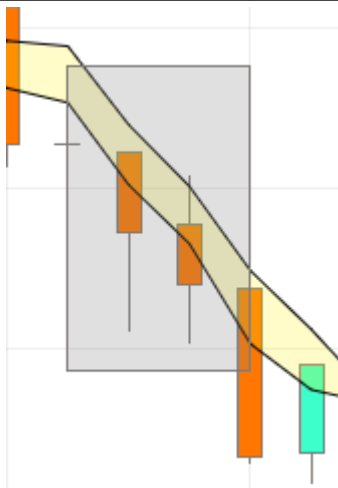
LONG-Signal: der **Körper** einer grünen Kerze schneidet 2 steigende Linien. --- LONG signal: the **body** of a green candle crosses 2 rising lines. --- Señal LONG: el **cuerpo** de una vela verde cruza 2 líneas ascendentes.

SHORT-Signal: der **Körper** einer roten Kerze schneidet 2 fallende Linien. --- SHORT signal: the **body** of a red candle crosses 2 falling lines. --- Señal SHORT: el **cuerpo** de una vela roja cruza 2 líneas descendentes.



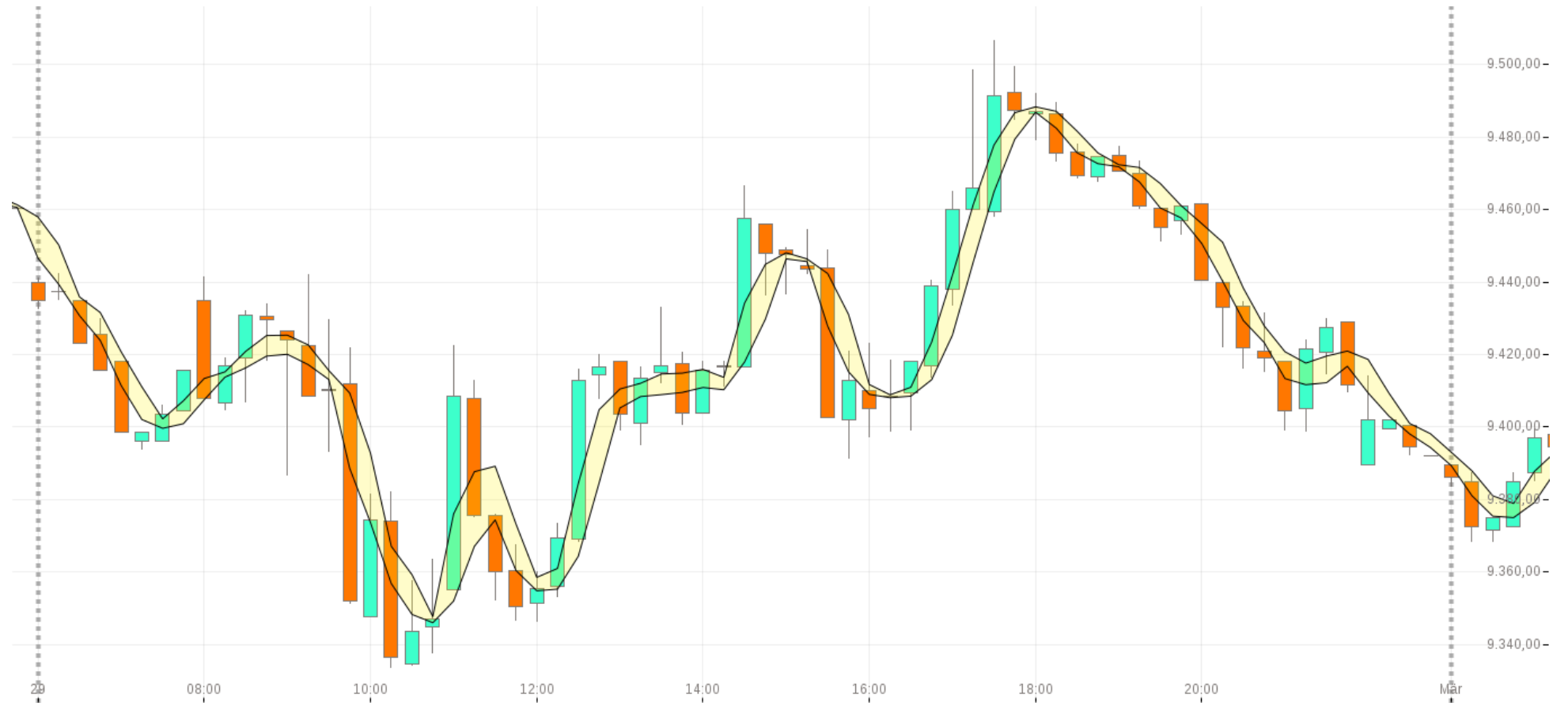
**Zum Experimentieren / for experiments / para
experimental**

LONG-Signal: die **Körper** von zwei aufeinanderfolgenden grünen Kerzen schneiden NUR die obere steigende Linie. --- LONG signal: the **bodies** of two consecutive green candles cross ONLY the upper rising line. --- Señal LONG: los **cuerpos** de dos velas verdes consecutivas cruzan SOLO la línea superior ascendente.

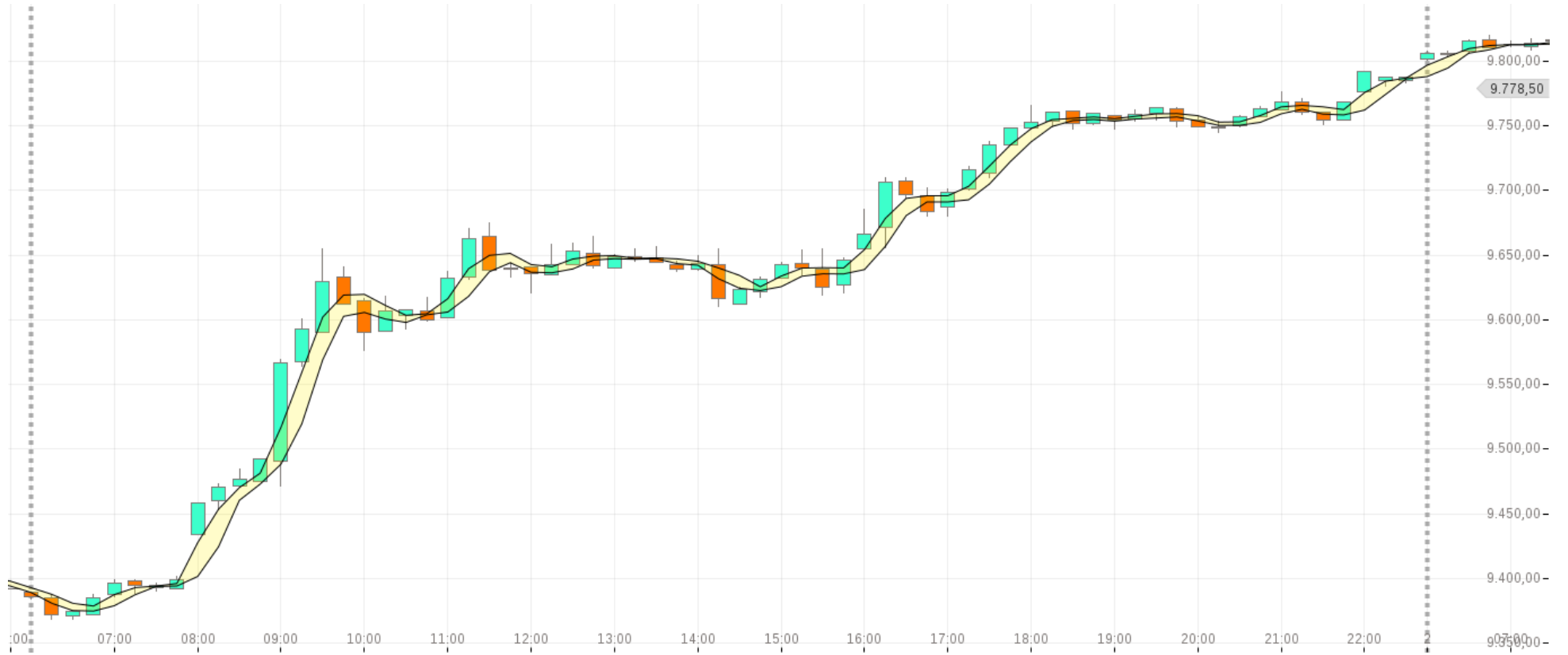


SHORT-Signal: die **Körper** von zwei aufeinanderfolgenden roten Kerzen schneiden NUR die untere fallende Linie. --- SHORT signal: the **bodies** of two consecutive red candles cross ONLY the lower falling line. --- Señal SHORT: los **cuerpos** de dos velas rojas consecutivas cruzan SOLO la línea descendente.

29-feb-2016



01-mar-2016



02-mar-2016



03-mar-2016



04-mar-2016

